

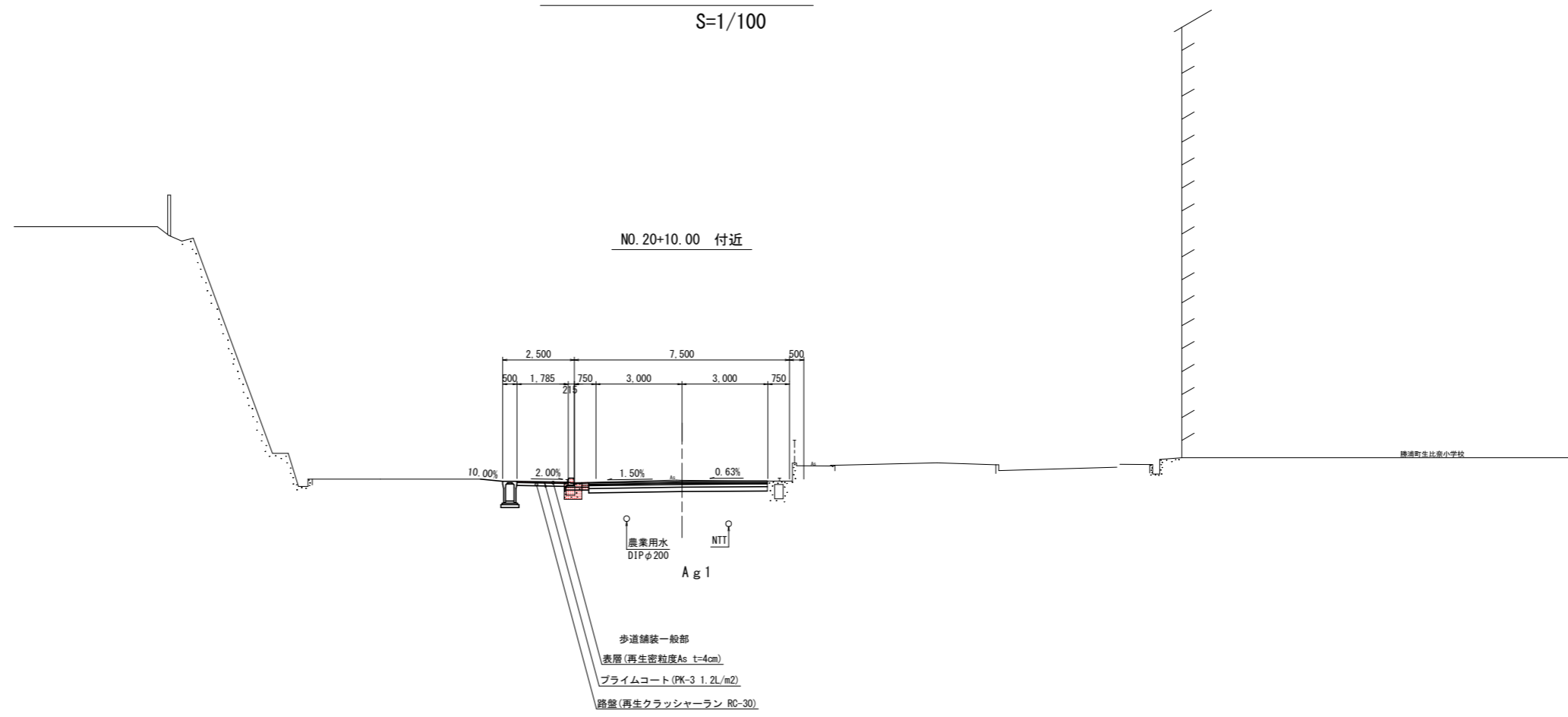
延長及び勾配																						
盛土高	0.071	0.092	0.068	0.016																		
切土高					0.036	0.027	0.022	0.018														
計画高	23.786	23.803	23.821	23.838	23.856	23.866	23.871	23.873	23.873	23.872	23.855	23.816	23.762	23.804	23.953	24.231	24.499	24.608	24.540	24.382	24.224	
地盤高	23.715	23.711	23.753	23.822	23.892	23.893	23.893	23.891	23.901	23.890	23.878	23.860	23.858	23.840	23.822	23.897	24.088	24.329	24.568	24.543	24.383	24.224
追加距離	300.000	310.000	320.000	330.077	340.000	347.500	355.282	360.000	370.000	380.000	390.000	400.000	410.000	420.000	431.500	440.000	450.000	460.000	470.000	480.000	490.000	500.000
点間距離	10.000	10.000	10.000	10.077	9.923	7.500	7.782	4.716	10.000	10.000	10.000	10.000	10.000	10.000	11.500	8.500	10.000	10.000	10.000	10.000	10.000	10.000
測点名	NO.15	+10.000	NO.16	KE4-2	NO.17	+7.500	KA4-2	NO.18	+10.000	NO.19	+10.000	NO.20	+10.000	NO.21	+11.500	NO.22	+10.000	NO.23	+10.000	NO.24	+10.000	NO.25
曲線	<p>JA=23-21-35 RI=200.000 C=106.745 A1=-71.000 A2=-71.000 L1=25.205 L2=25.205</p> <p>L=42.792</p>										<p>JA=21-29-09 RI=160.000 C=86.588 A1=-63.500 A2=-63.500 L1=25.202 L2=25.202</p> <p>L=27.719</p>											
片勾配摺付図																						
拡幅摺付図																						

実施設計図面

工事名	R6 徳島上那賀線 勝・中角 道路改良工事 (担い手確保型)		
路線名等	徳島上那賀線		
工事箇所	勝浦郡勝浦町中角		
図面名	縦断面図(1)		
縮尺	V=1:100 H=1:500	図面番号	2/16
会社名			
事業者名	徳島県東部県土整備局<徳島>		

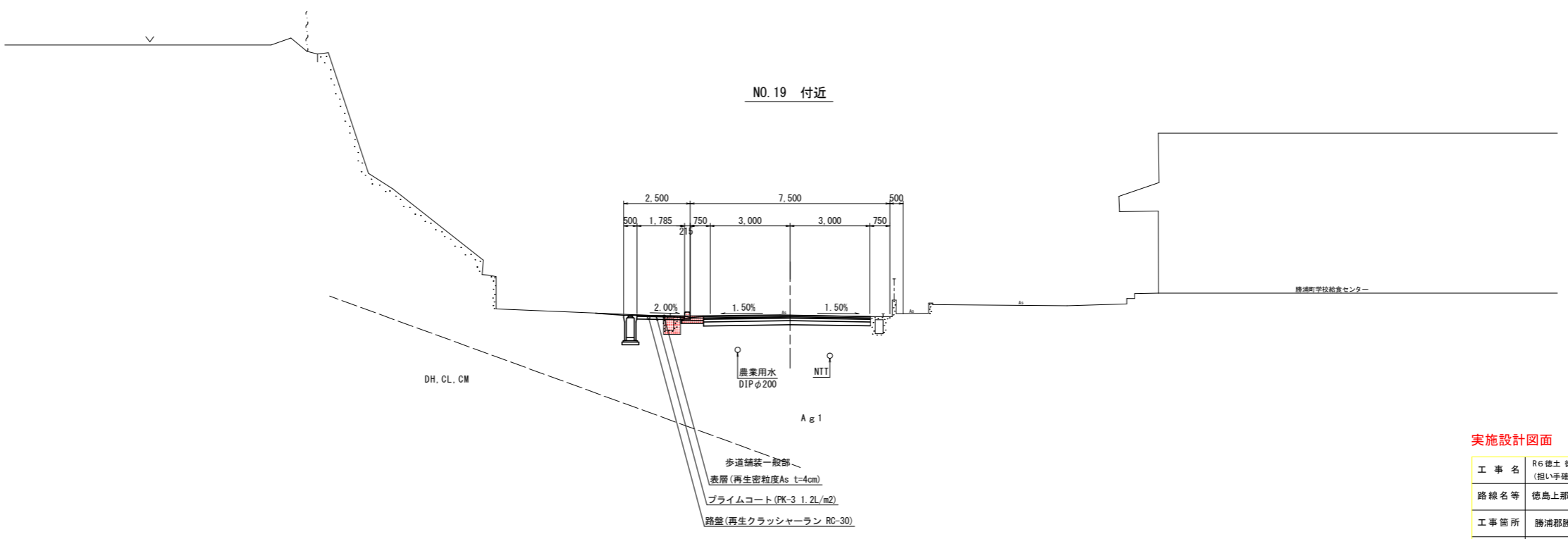
標準断面図(1)

S=1/100



NO. 20+10.00 付近

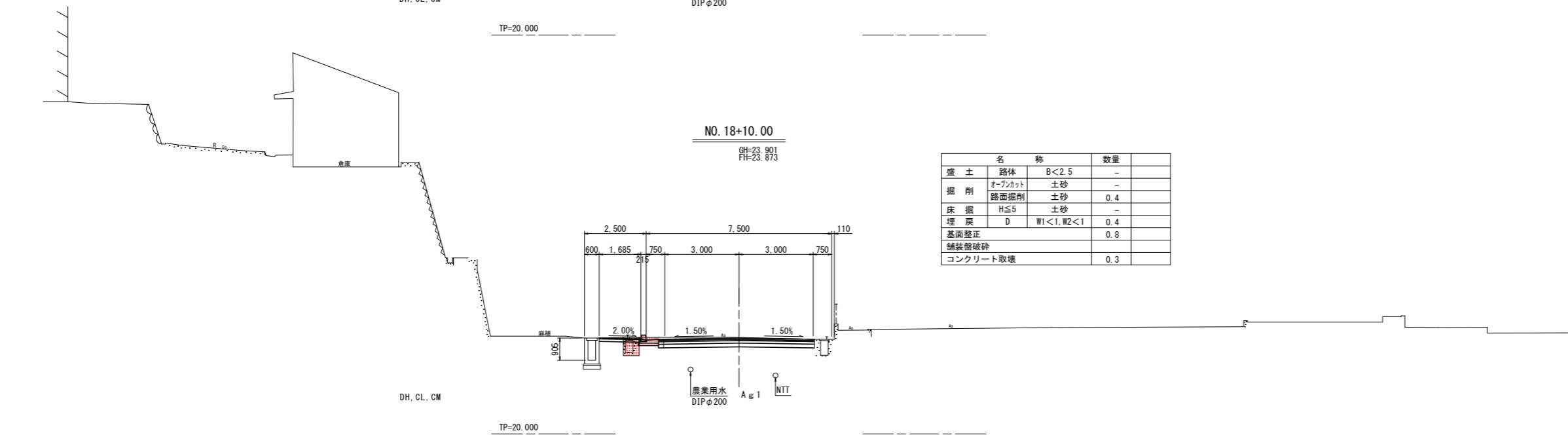
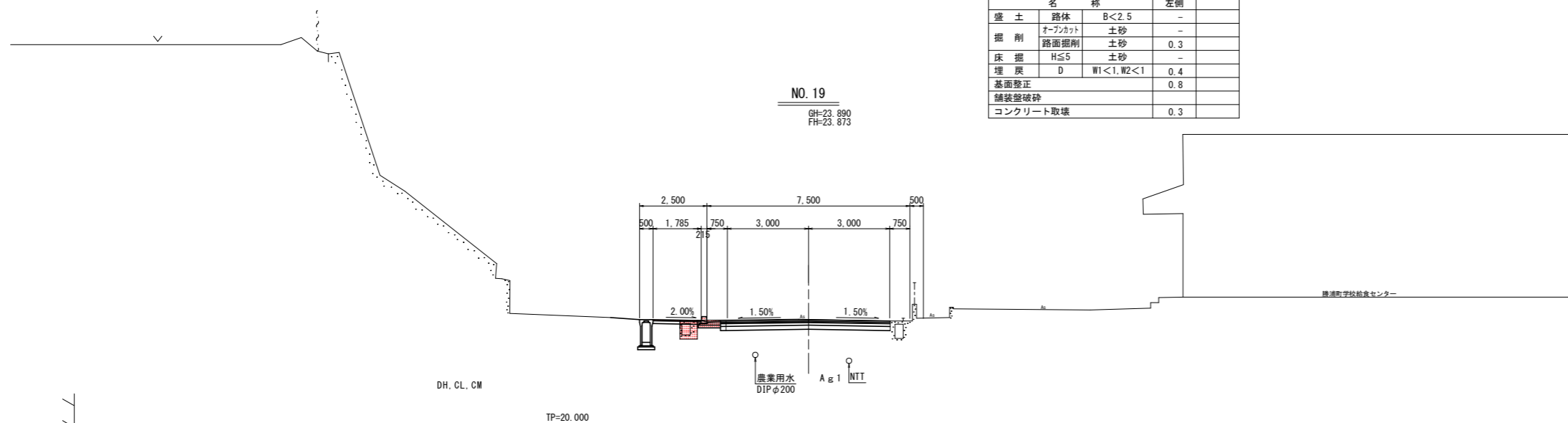
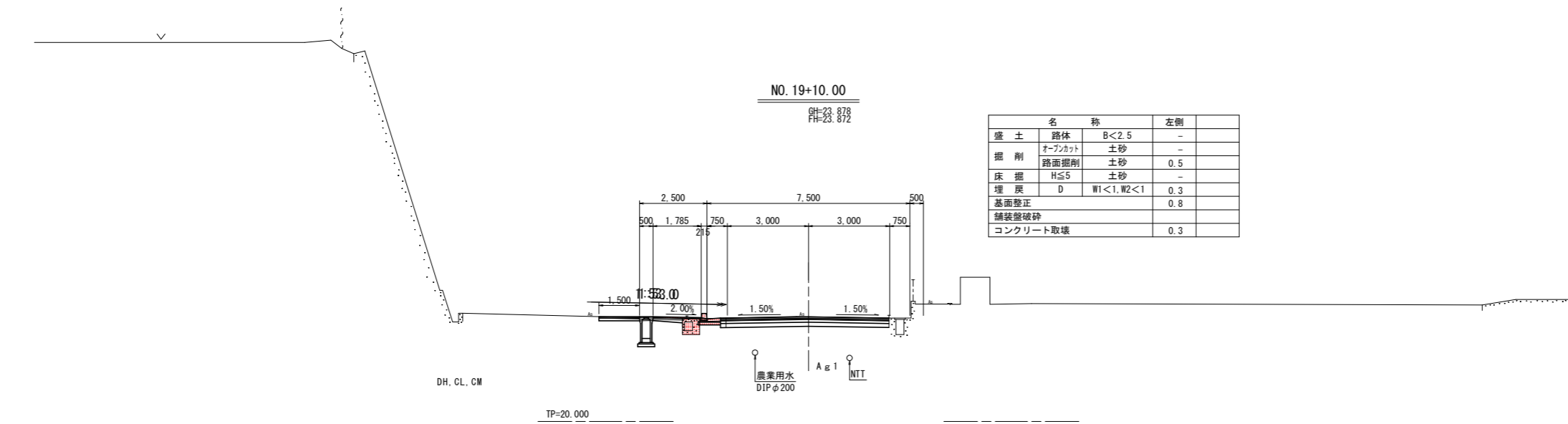
NO. 19 付近



実施設計図面

工事名	R6 徳島 徳島上那賀線 勝・中角 道路改良工事 (担い手確保型)		
路線名等	徳島上那賀線		
工事箇所	勝浦郡勝浦町中角		
図面名	標準断面図(1)		
縮尺	S=1:100	図面番号	3/16
会社名			
事業者名	徳島県東部県土整備局<徳島>		

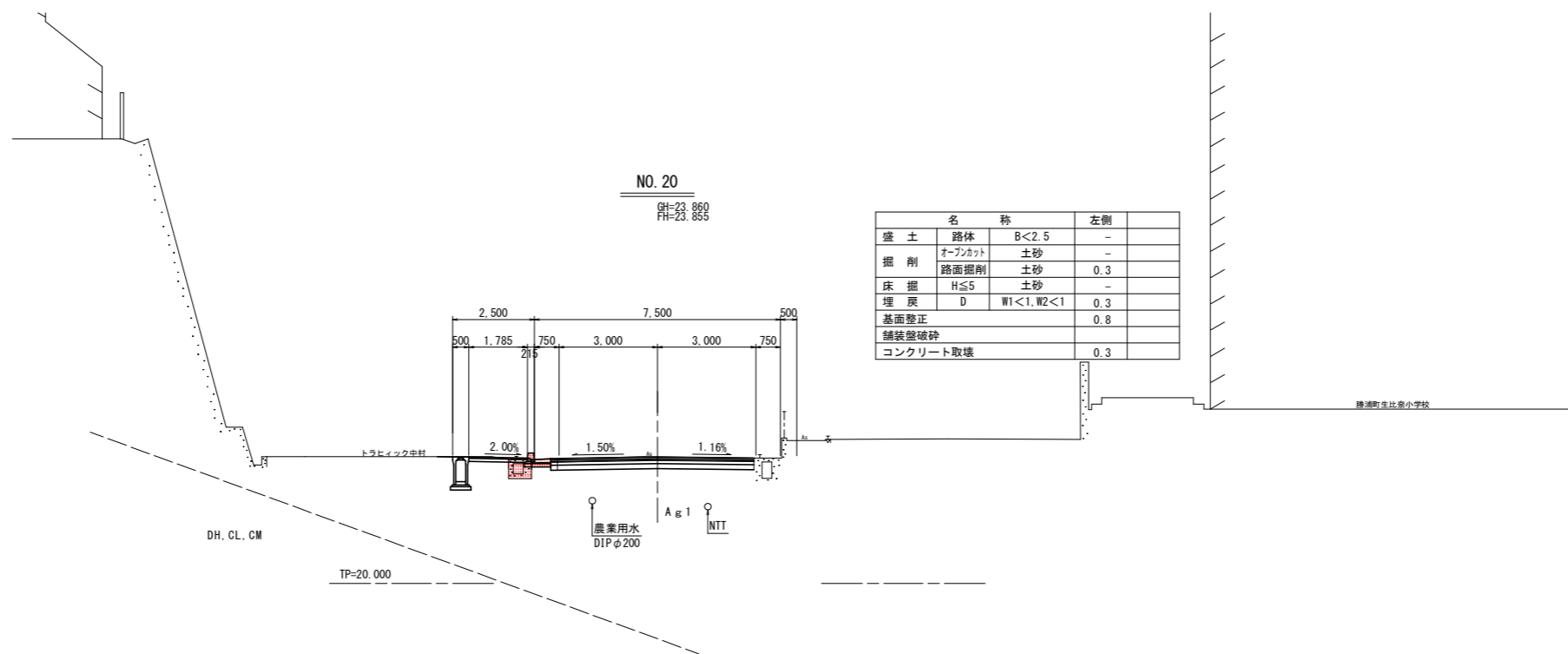
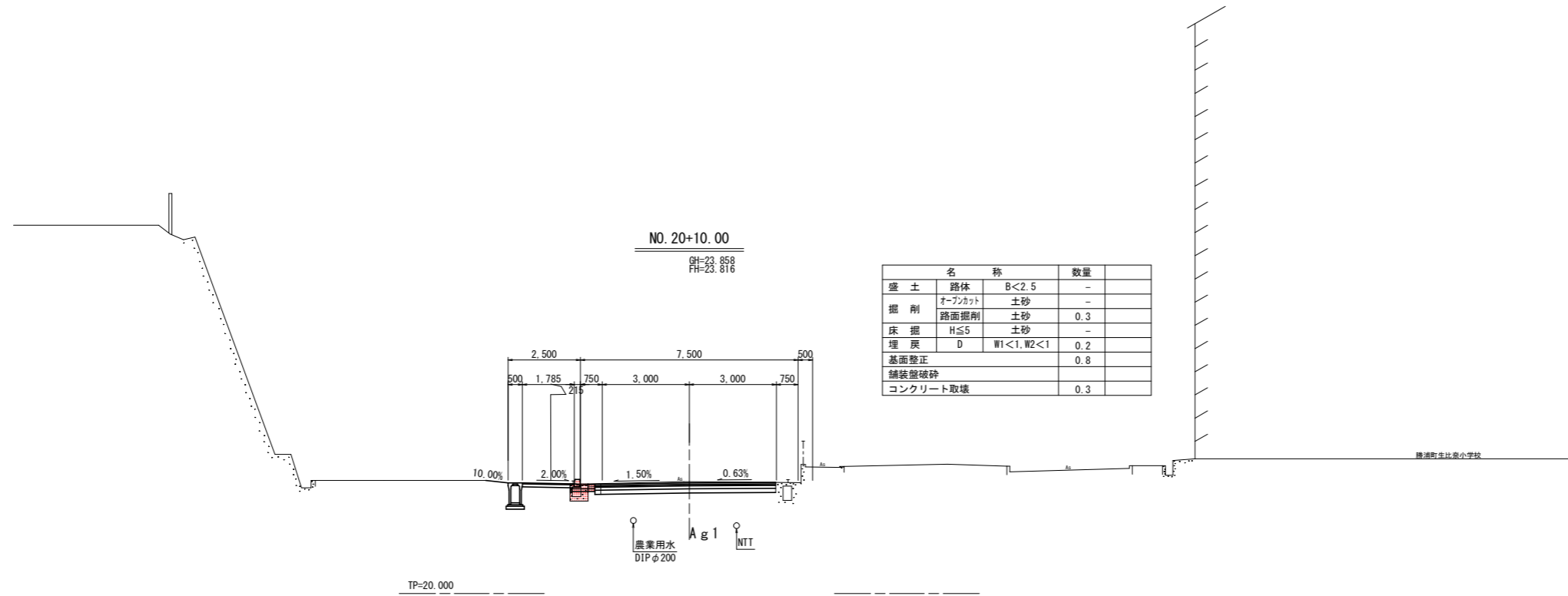
横断面図 Sc=1:100



実施設計図面

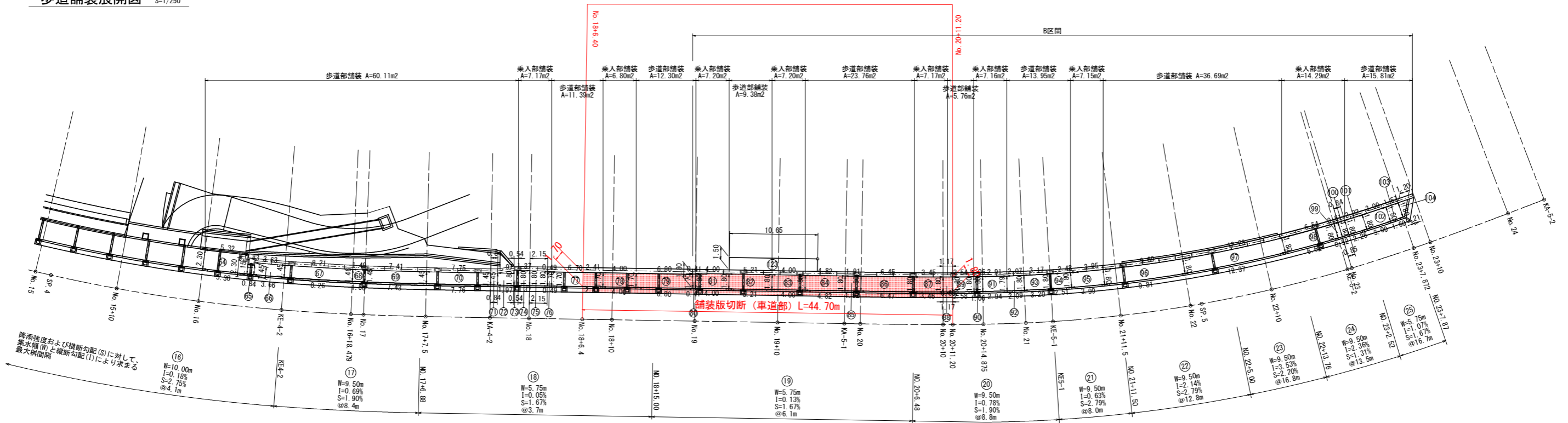
工 事 名	R6 徳島上郡貫線 勝・中角 道路改良工事 (担い手確保型)		
路線名等	徳島上郡貫線		
工事箇所	勝浦郡勝浦町中角		
図 面 名	横断面図		
縮 尺	S=1:100	図面番号	4/16
会 社 名			
事業者名	徳島県東部県土整備局<徳島>		

横断面図 Sc=1:100



実施設計図面

工 事 名	R6徳土 徳島上那賀線 勝・中角 道路改良工事 (推し手確保型)		
路線名等	徳島上那賀線		
工事箇所	勝浦郡勝浦町中角		
図 面 名	横断面図		
縮 尺	S=1:100	図面番号	5/16
会 社 名			
事業者名	徳島県東部県土整備局<徳島>		

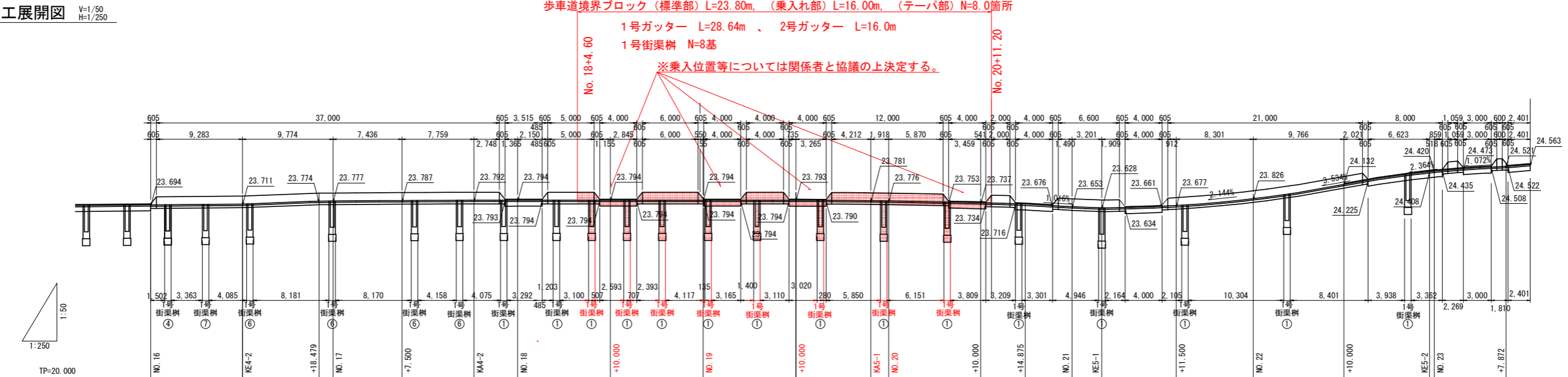


歩車道境界ブロック (標準部) L=23.80m, (乗入れ部) L=16.00m, (テーパ部) N=8.0箇所

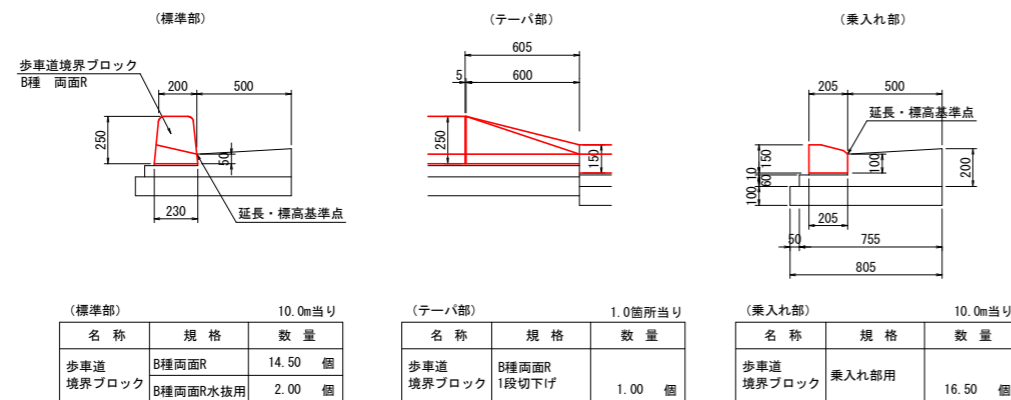
1号ガッター L=28.64m, 2号ガッター L=16.00m

1号街渠樹 N=8基

※乗入位置等については関係者と協議の上決定する。

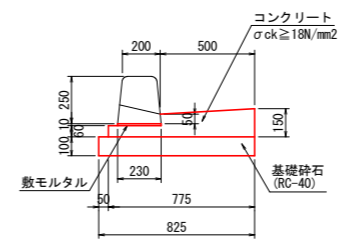


歩車道境界ブロック S=1/20



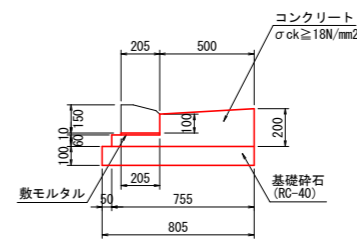
※5mに1箇所、水抜き用ブロックを設置する。

1号ガッター S=1/20



1号ガッター 10.0m当り		
名称	規格	数量
コンクリート	$\sigma_{ck} \geq 18N/mm^2$	0.838 m ³
型枠	小型構造物	2.10 m ²
敷モルタル	1:3	0.023 m ³
基礎砕石	RC-40 (t=10cm)	8.25 m ²

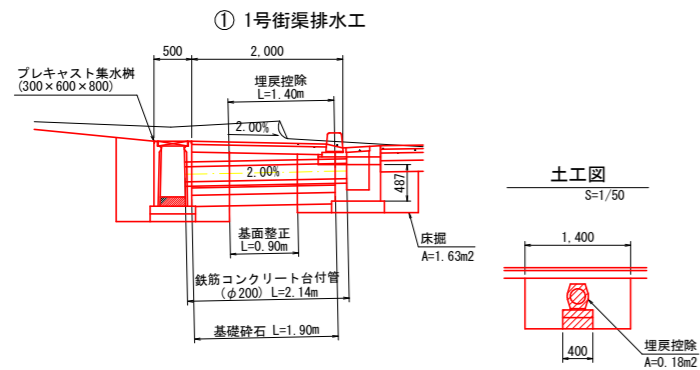
2号ガッター S=1/20



2号ガッター 10.0m当り		
名称	規格	数量
コンクリート	$\sigma_{ck} \geq 18N/mm^2$	1.078 m ³
型枠	小型構造物	2.60 m ²
敷モルタル	1:3	0.021 m ³
基礎砕石	RC-40 (t=10cm)	8.05 m ²

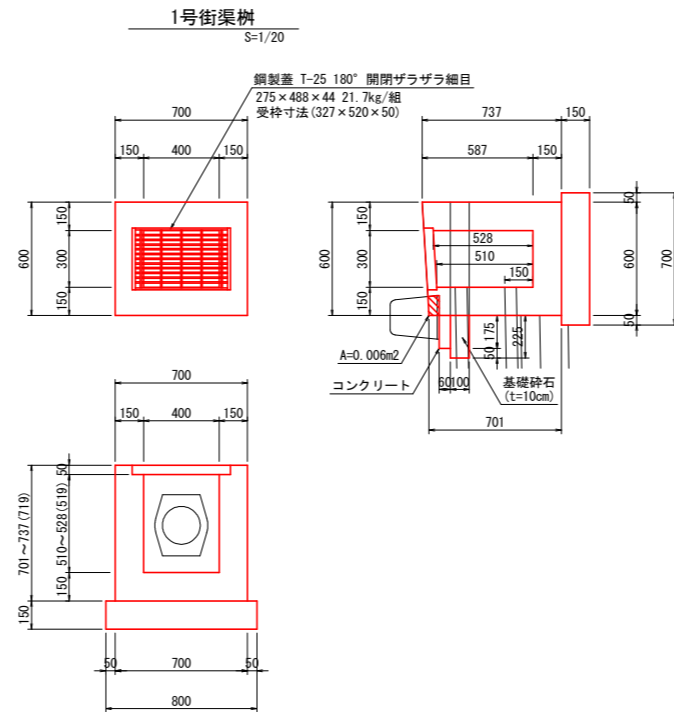
実施設計図面

工事名	R6 徳島上那賀線 勝・中角 道路改良工事 (担い手確保型)		
路線名等	徳島上那賀線		
工事箇所	勝浦郡勝浦町中角		
図面名	縁石工展開図		
縮尺	V=1/50 H=1/250	図面番号	6/16
会社名			
事業者名	徳島県東部県土整備局 < 徳島 >		



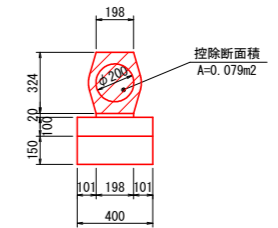
TP=20.000

1号街渠排水工 (標準部)				1.0箇所当り	
名称	規格	算式	単位	数量	
鉄筋コンクリート台付管	1種管φ200		m	2.14	
敷モルタル	1:3	0.040/10.0×1.90	m ³	0.008	
コンクリート	σ _{ck} ≥18N/mm ²	0.400/10.0×1.90	m ³	0.076	
型枠	均し基礎型枠	2.00/10.0×1.90	m ²	0.38	
基礎砕石	RC-40 (t=15cm)	4.00/10.0×1.90	m ²	0.76	
(土工)					
床掘		1.63×1.40	m ³	2.28	
埋戻		2.28-(0.18×1.40+0.70×0.60×0.487+0.56×0.15)	m ³	1.74	
基面修正		0.40×0.90+0.80×0.70	m ²	0.92	



1号街渠				1.0基当り	
名称	規格	算式	単位	数量	
コンクリート	σ _{ck} ≥18N/mm ²	0.700×0.600×0.719-0.006×0.700-0.400×0.300×0.519-0.327×0.520×0.050-0.079×0.150+0.175×0.060×0.700	m ³	0.222	
型枠	小型構造物	0.60×0.719×2+0.70×0.719×2+0.30×0.719×2+0.40×0.719×2+0.06×0.70	m ²	2.92	
基礎砕石	RC-40 (t=15cm)	0.80×0.70	m ²	0.56	
	RC-40 (t=10cm)	0.225×0.70	m ²	0.16	
鋼製蓋	(T-25 180° 閉閉)	本体:275×488×44, W=21.7kg 受枠:327×520×50	組	1.0	

鉄筋コンクリート台付管 (φ200) S=1/20



鉄筋コンクリート台付管 (φ200) 10.0m当り			
名称	規格	単位	数量
重圧管	1種管φ200	本	5.0
敷モルタル	1:3	m ³	0.040
均しコンクリート	σ _{ck} ≥18N/mm ²	m ³	0.400
型枠	均し基礎型枠	m ²	2.00
基礎砕石	RC-40 (t=15cm)	m ²	4.00

実施設計図面

工事名	R6徳土 徳島上那賀線 勝・中角 道路改良工事 (担い手確保型)		
路線名等	徳島上那賀線		
工事箇所	勝浦郡勝浦町中角		
図面名	街渠排水工		
縮尺	図示	図面番号	7/16
会社名			
事業者名	徳島県東部県土整備局<徳島>		

平面図

S=1:200

施工延長合計 (①+②) L=88.2m

②施工延長L=43.4m

No.1-1.80

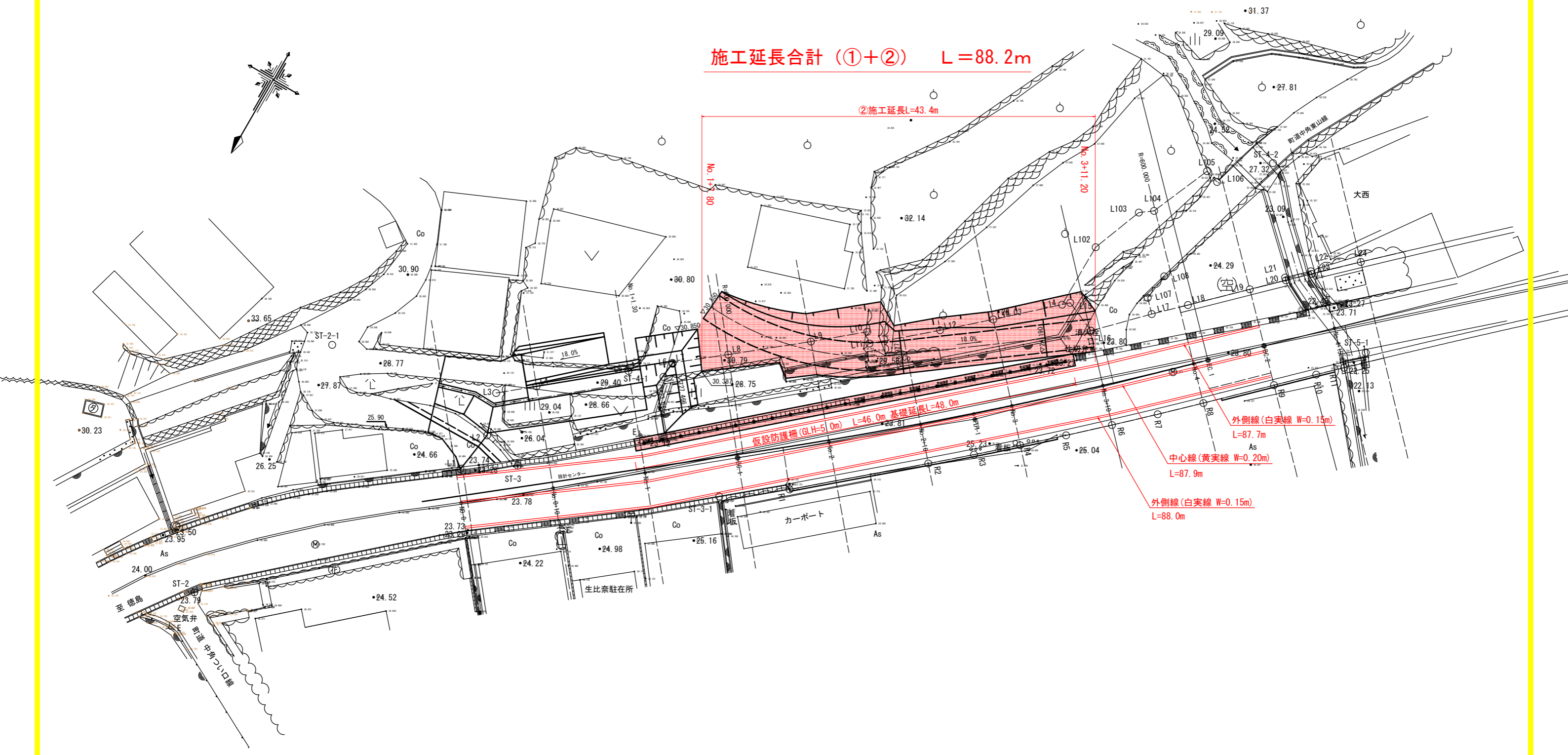
No.3-11.20

仮設防護柵 (GLH=5.0m) L=46.0m 基礎延長L=48.0m

外側線 (白実線 W=0.15m)
L=87.7m

中心線 (黄実線 W=0.20m)
L=87.9m

外側線 (白実線 W=0.15m)
L=88.0m



実施設計図面

工事名	R6徳土 徳島上那賀線 勝・中角 道路改良工事 (担い手確保型)		
路線名等	徳島上那賀線		
工事箇所	勝浦郡勝浦町中角		
図面名	平面図 (2)		
縮尺	S=1/200	図面番号	8/16
会社名			
事業者名	徳島県東部県土整備局<徳島>		

縦断面図

V=1/100
H=1/500



延長及び勾配

23.798	23.796	23.743	I=0.169%			23.857	I=0.526%			23.515	I=0.175%							
L=12.500	L=67.500	L=65.000	L=205.000															

盛土高	0.012	0.004	0.002	0.016	0.032	0.020	0.004	0.021	0.035	0.054	0.041	0.011	0.027	0.025	0.013	0.026	0.019	0.034	0.080	0.140	0.186	0.178	0.183	0.160	0.153	0.063	0.069	0.065	0.020	0.011	0.021	0.014	0.071
-----	-------	-------	-------	-------	-------	-------	-------	-------	-------	-------	-------	-------	-------	-------	-------	-------	-------	-------	-------	-------	-------	-------	-------	-------	-------	-------	-------	-------	-------	-------	-------	-------	-------

切土高			0.005	0.023																															
-----	--	--	-------	-------	--	--	--	--	--	--	--	--	--	--	--	--	--	--	--	--	--	--	--	--	--	--	--	--	--	--	--	--	--	--	--

計画高	23.798	23.796	23.764	23.773	23.769	23.806	23.835	23.813	23.775	23.752	23.699	23.594	23.548	23.532	23.532	23.541	23.550	23.563	23.576	23.587	23.599	23.611	23.629	23.646	23.665	23.681	23.694	23.694	23.694	23.705	23.716	23.728	23.740	23.768
-----	--------	--------	--------	--------	--------	--------	--------	--------	--------	--------	--------	--------	--------	--------	--------	--------	--------	--------	--------	--------	--------	--------	--------	--------	--------	--------	--------	--------	--------	--------	--------	--------	--------	--------

地盤高	23.798	23.754	23.764	23.796	23.785	23.784	23.807	23.807	23.807	23.805	23.809	23.813	23.809	23.783	23.731	23.664	23.593	23.555	23.560	23.559	23.558	23.554	23.554	23.459	23.459	23.463	23.503	23.528	23.899	23.633	23.636	23.651	23.748	23.751	23.754
-----	--------	--------	--------	--------	--------	--------	--------	--------	--------	--------	--------	--------	--------	--------	--------	--------	--------	--------	--------	--------	--------	--------	--------	--------	--------	--------	--------	--------	--------	--------	--------	--------	--------	--------	--------

追加距離	0.000	10.000	20.000	30.051	40.000	50.000	60.000	70.000	80.000	87.814	95.600	100.000	110.000	120.000	130.000	140.000	150.000	155.000	160.000	165.191	172.500	180.000	186.500	192.969	200.000	210.000	220.000	230.000	240.000	247.589	248.537	254.000	260.000	267.000	273.741	280.000	290.000	300.000
------	-------	--------	--------	--------	--------	--------	--------	--------	--------	--------	--------	---------	---------	---------	---------	---------	---------	---------	---------	---------	---------	---------	---------	---------	---------	---------	---------	---------	---------	---------	---------	---------	---------	---------	---------	---------	---------	---------

点間距離	0.000	10.000	10.000	10.051	9.949	10.000	10.000	10.000	10.000	7.814	7.786	4.400	10.000	10.000	10.000	10.000	10.000	5.000	5.000	5.191	7.309	7.500	6.500	6.469	7.031	10.000	10.000	10.000	7.589	0.948	5.463	6.000	7.000	6.741	6.259	10.000	10.000
------	-------	--------	--------	--------	-------	--------	--------	--------	--------	-------	-------	-------	--------	--------	--------	--------	--------	-------	-------	-------	-------	-------	-------	-------	-------	--------	--------	--------	-------	-------	-------	-------	-------	-------	-------	--------	--------

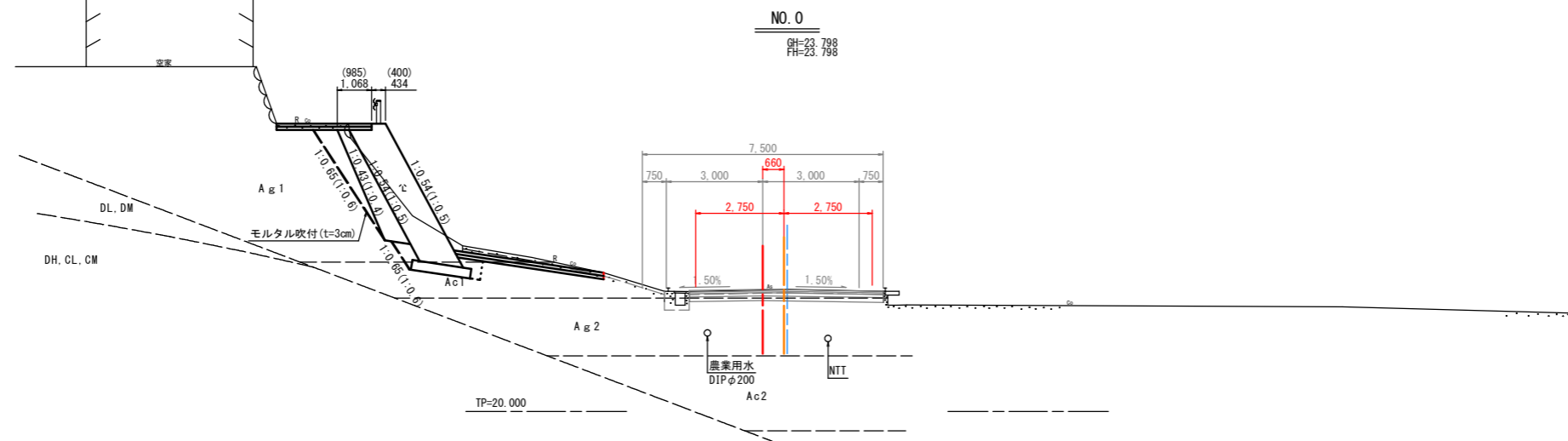
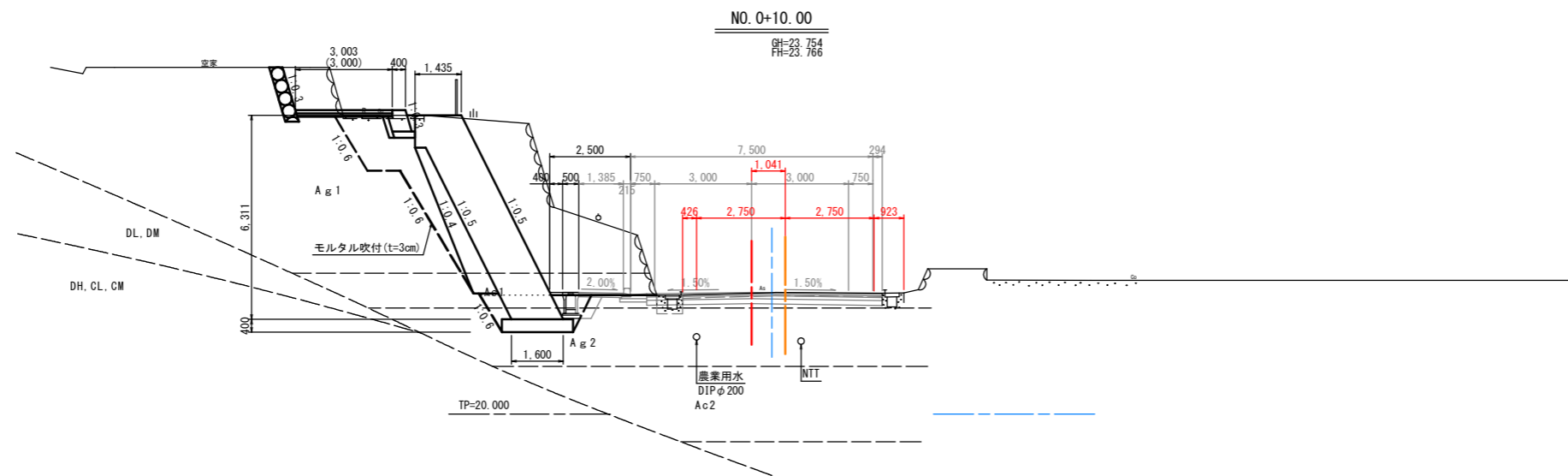
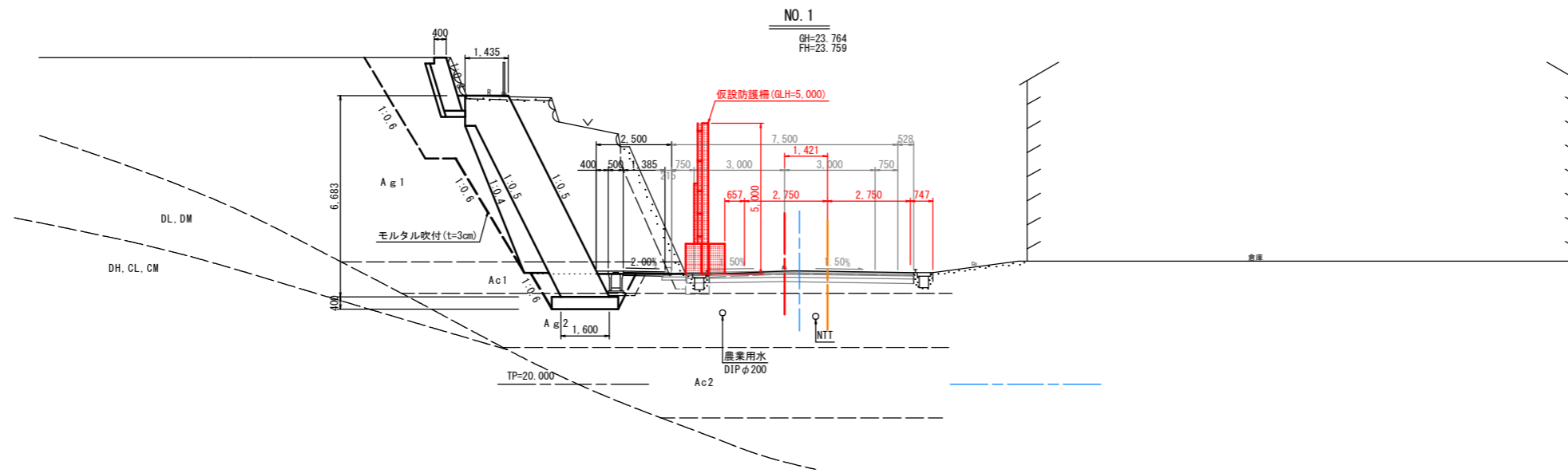
測点名	NO.0	+10.000	NO.1	BC1	NO.2	+10.000	NO.3	+10.000	NO.4	BC2	+15.600	NO.5	+10.000	NO.6	+10.000	NO.7	+10.000	+10.000	+10.000	KA3-1	+12.500	NO.9	+6.500	KE3-1	NO.10	+10.000	NO.11	+10.000	NO.12	KA3-2	KA4-1	+14.000	NO.13	+7.000	KE4-1	NO.14	+10.000	NO.15
-----	------	---------	------	-----	------	---------	------	---------	------	-----	---------	------	---------	------	---------	------	---------	---------	---------	-------	---------	------	--------	-------	-------	---------	-------	---------	-------	-------	-------	---------	-------	--------	-------	-------	---------	-------



実施設計図面

工事名	R6徳島 徳島上那賀線 勝・中角 道路改良工事 (担い手確保型)		
路線名等	徳島上那賀線		
工事箇所	勝浦郡勝浦町中角		
図面名	縦断面図(2)		
縮尺	V=1:100 H=1:500	図面番号	9/16
会社名			
事業者名	徳島県東部県土整備局<徳島>		

横断面図 Sc=1:100



実施設計図面

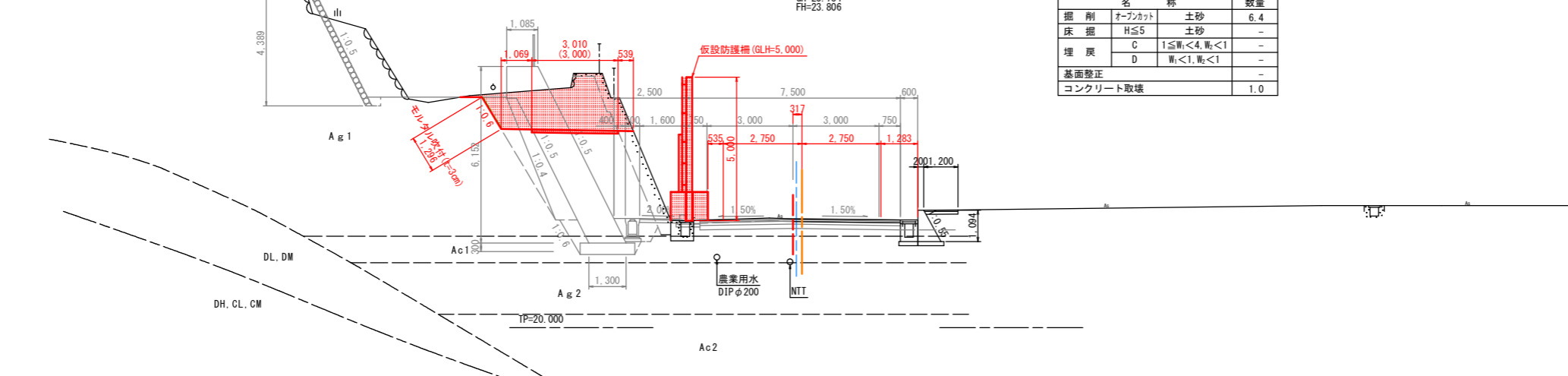
工事名	R6 徳土 徳島上那賀線 勝・中角 道路改良工事 (担い手確保型)		
路線名等	徳島上那賀線		
工事箇所	勝浦郡勝浦町中角		
図面名	横断面図		
縮尺	S=1/100	図面番号	10/16
会社名			
事業者名	徳島県東部県土整備局 < 徳島 >		

横断面図 Sc=1:100

NO. 2+10.00

GH=23.784
FH=23.806

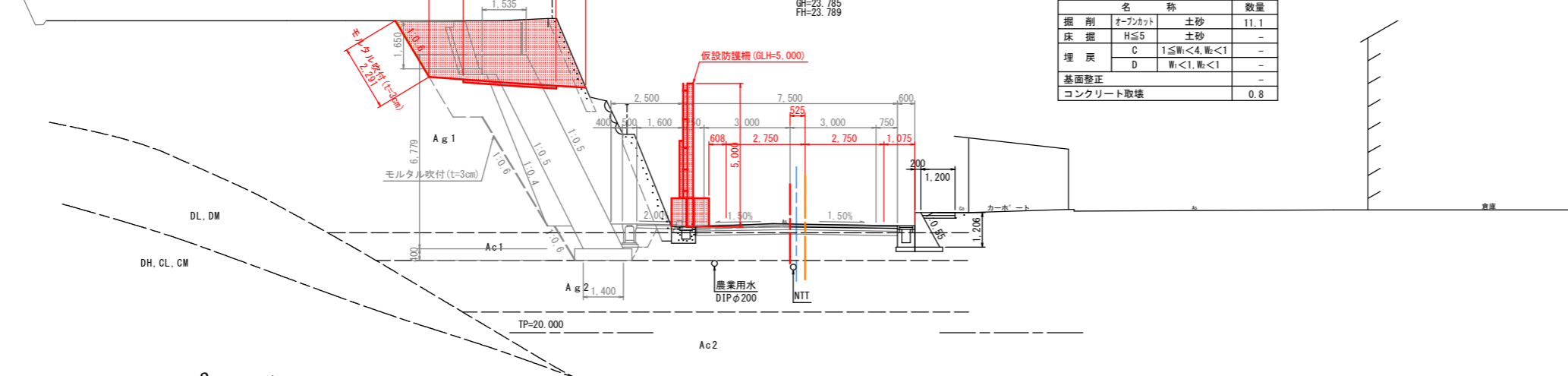
名称	数量	
掘削 オープンカット	土砂 6.4	
床掘	H \leq 5 土砂 -	
埋戻	C 1 \leq W $<$ 4, W $<$ 1	-
	D W $<$ 1, W $<$ 1	-
基面整正	-	
コンクリート取壊	1.0	



NO. 2

GH=23.785
FH=23.789

名称	数量	
掘削 オープンカット	土砂 11.1	
床掘	H \leq 5 土砂 -	
埋戻	C 1 \leq W $<$ 4, W $<$ 1	-
	D W $<$ 1, W $<$ 1	-
基面整正	-	
コンクリート取壊	0.8	



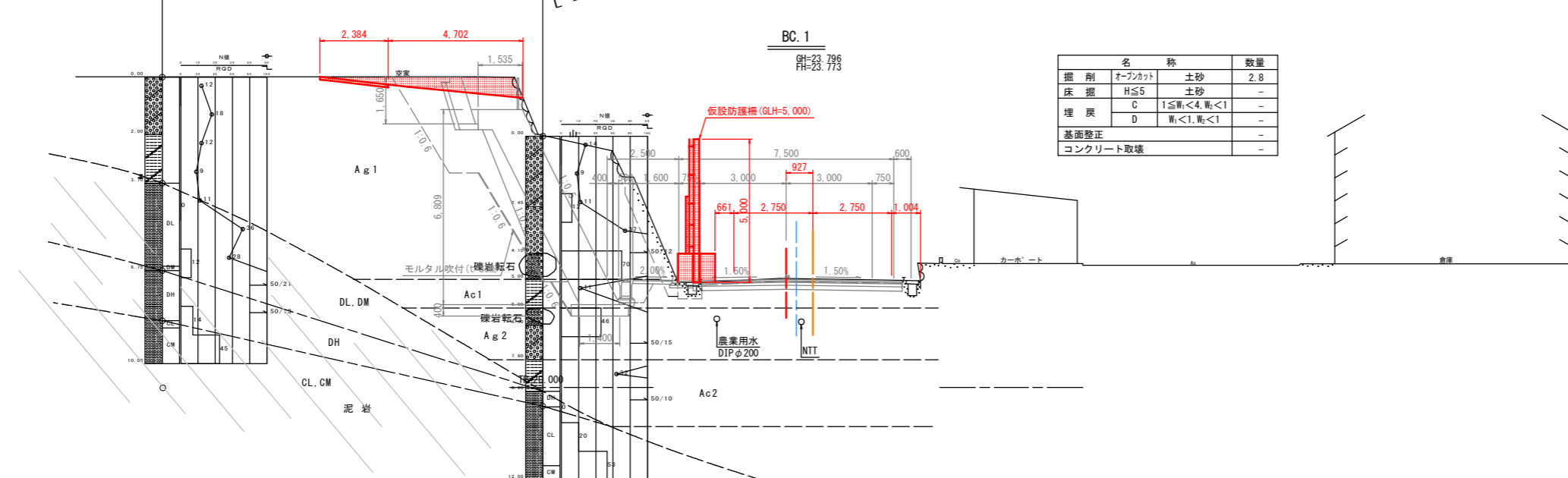
BV-2
GH=30.83 m
L = 10.00 m

BV-1
GH=28.77 m
L = 12.00 m

BC. 1

GH=23.796
FH=23.773

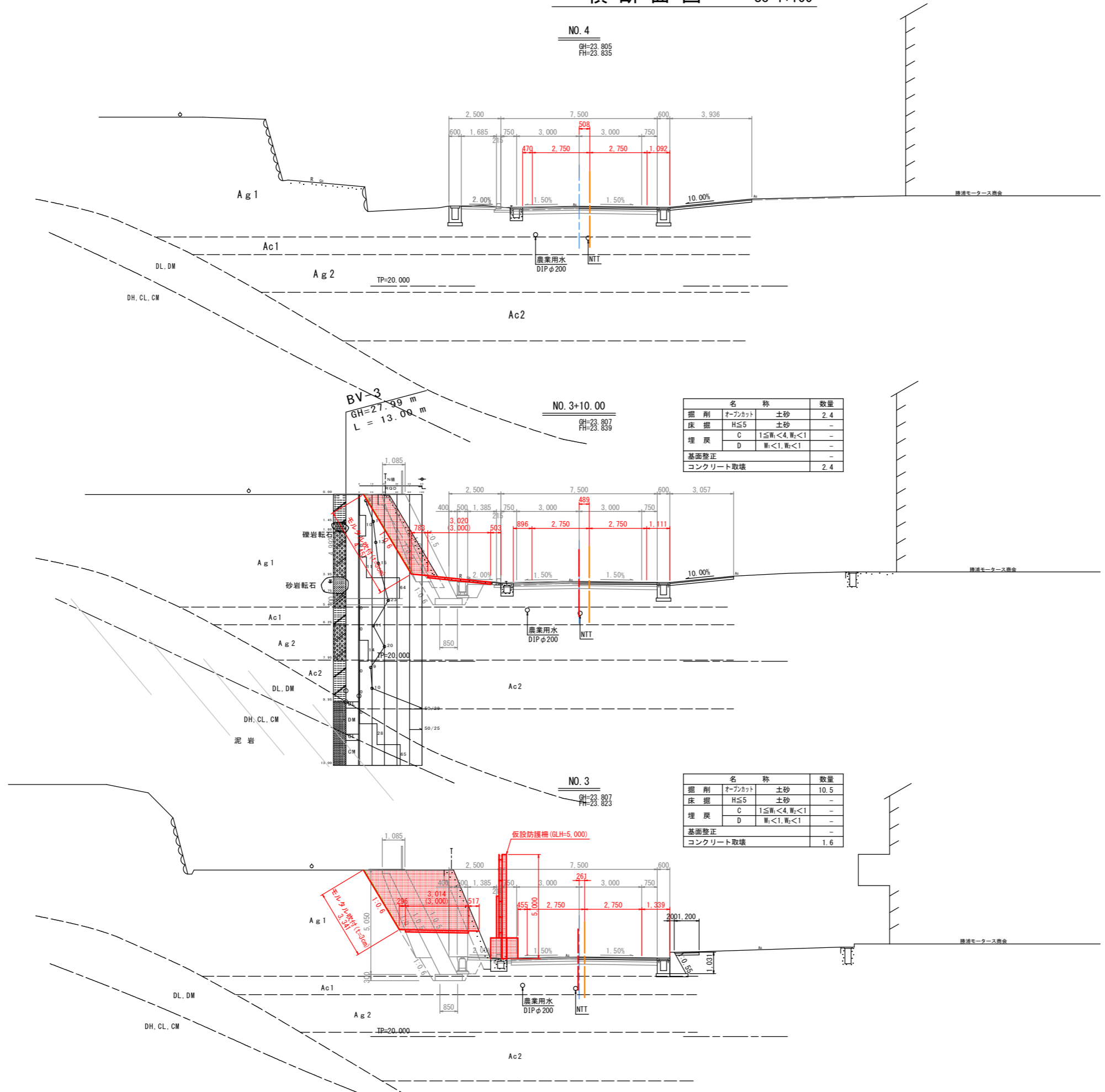
名称	数量	
掘削 オープンカット	土砂 2.8	
床掘	H \leq 5 土砂 -	
埋戻	C 1 \leq W $<$ 4, W $<$ 1	-
	D W $<$ 1, W $<$ 1	-
基面整正	-	
コンクリート取壊	-	



実施設計図面

工事名	R6 徳島 徳島上那賀線 勝・中角 道路改良工事 (担い手確保型)		
路線名等	徳島上那賀線		
工事箇所	勝浦郡勝浦町中角		
図面名	横断面図		
縮尺	S=1/100	図面番号	11/16
会社名			
事業者名	徳島県東部県土整備局<徳島>		

横断面図 Sc=1:100

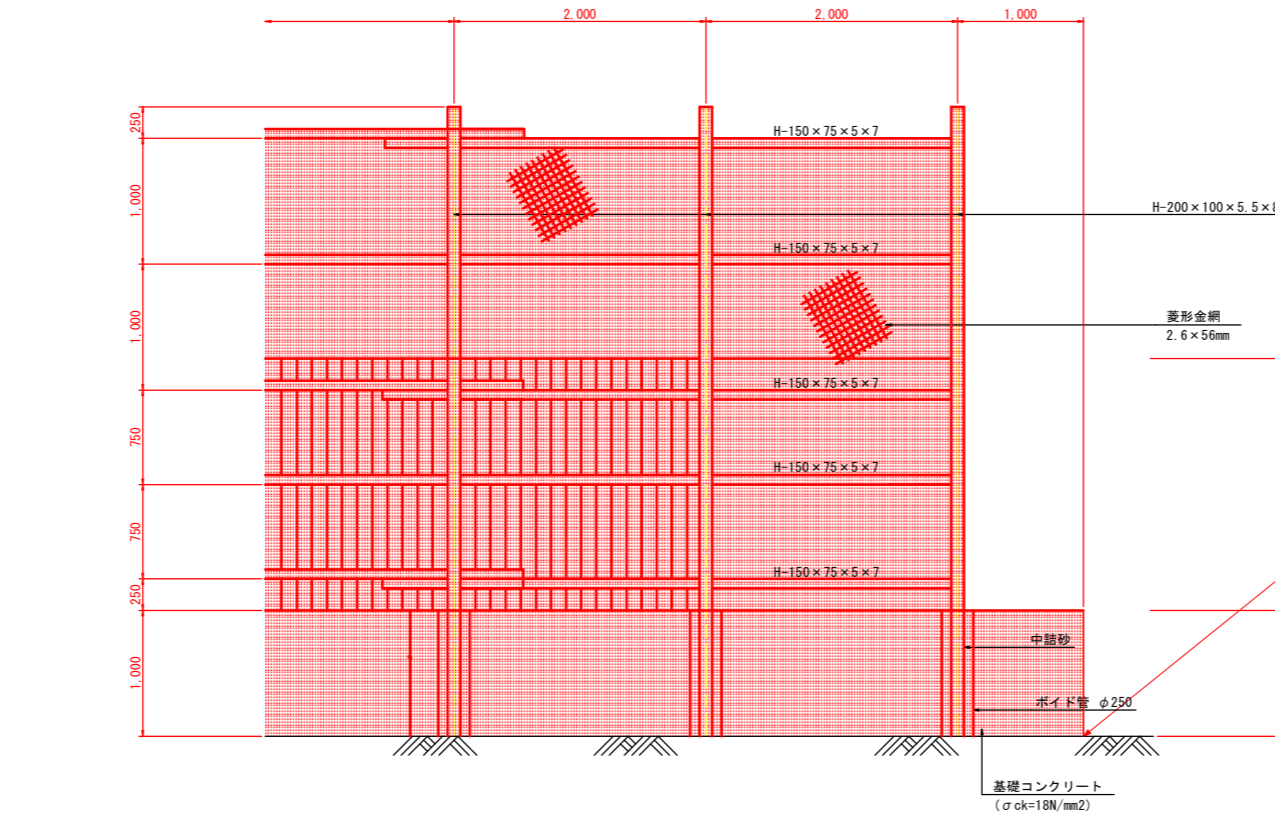


実施設計図面

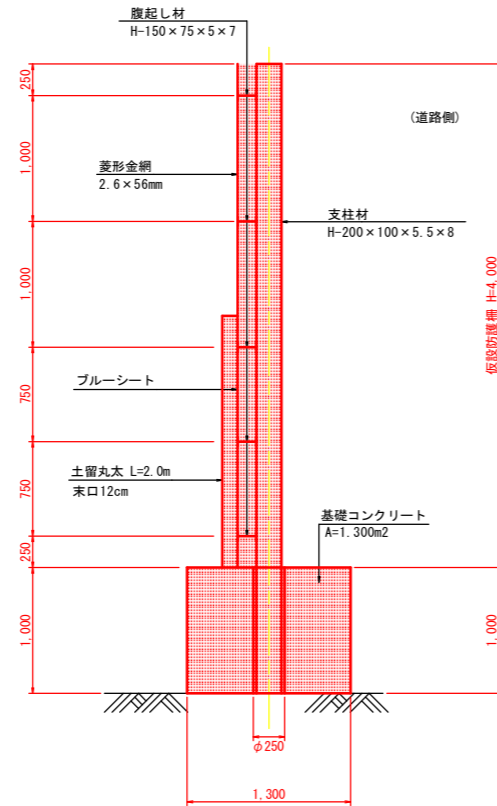
工事名	R6 徳島 徳島上野貫線 勝・中角 道路改良工事 (担い手確保型)		
路線名等	徳島上野貫線		
工事箇所	勝浦郡勝浦町中角		
図面名	横断面図		
縮尺	S=1/100	図面番号	12/16
会社名			
事業者名	徳島県東部県土整備局<徳島>		

仮設防護柵詳細図

仮設防護柵標準断面図
S=1:30



※側溝への流入口を設ける等、排水対策について監督員と協議を行うこと。



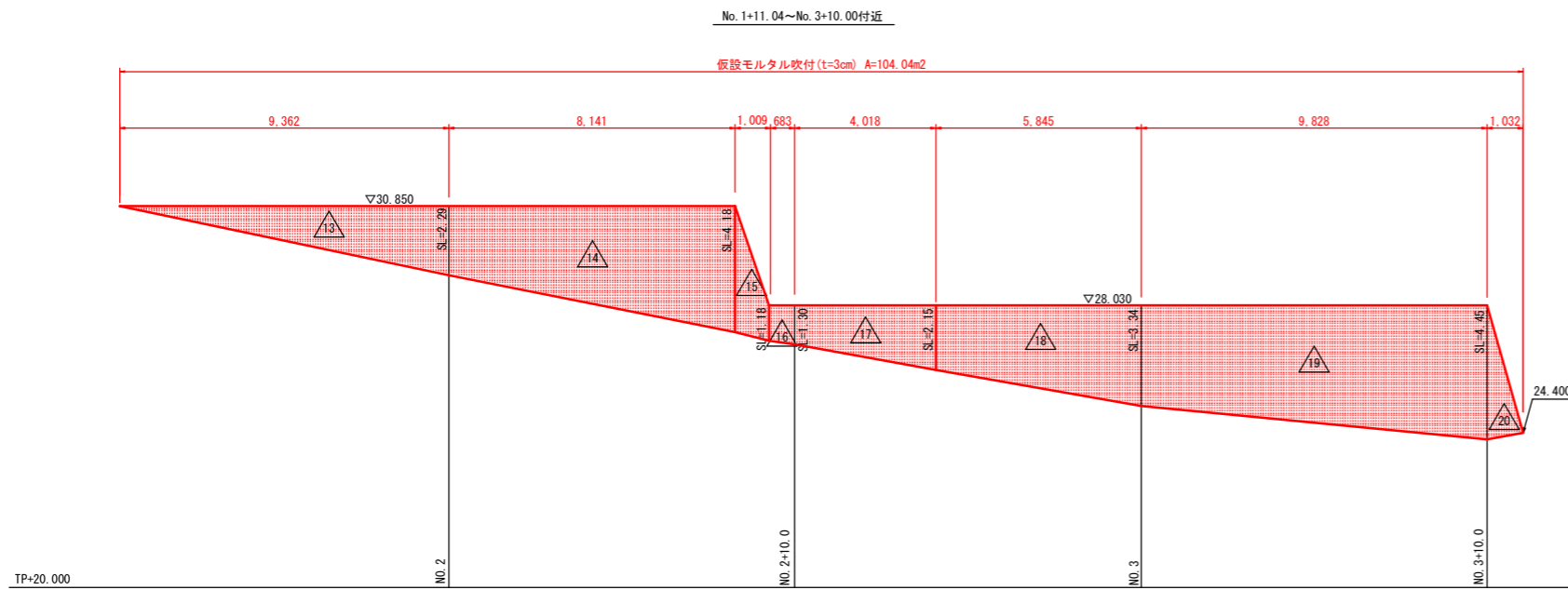
仮設防護柵 L=48.0m (基礎延長含む)			1.0式当り
名称	規格	算式	数量
H形鋼	H-200x100x5.5x8 (W=20.9kg/m)	5.0x24x20.9/1.000	2.508 t
H形鋼	H-150x75x5x7 (W=14.0kg/m)	5.0x46.0x14.0/1.000	3.220 t
土留丸太	間伐材 L=2.0m (平均径12cm)	46.0/0.12	383 本
菱形金網	線径2.6x網目56mm	4.0x46.0	184.0 m ²
ブルーシート	CSR2年シート 2.7x3.6	46.0/3.6	13 枚
メッシュシート	タービーストロンメッシュ 1.8x3.6	46.0x2/3.6	26 枚
中詰砂		$\pi/4 \times 0.25^2 \times 1.0 \times 24$	1.2 m ³
ポイド	φ250 L=1.0m		24 本
基礎コンクリート	σck=18N/mm ²	1.300x48.0- $\pi/4 \times 0.25^2 \times 1.0 \times 24$	61.222 m ³
同上型枠	無筋構造物	1.00x2x48.0+1.30x1.00x2	98.60 m ²
円形型枠	無筋構造物	$\pi \times 0.25 \times 1.0 \times 24$	18.85 m ²
目地板	t=10mm	1.30x1.00x4	5.20 m ²
防炎シート	W=1.3 L=46.0	1.3x46.0	59.8 m ²

実施設計図面

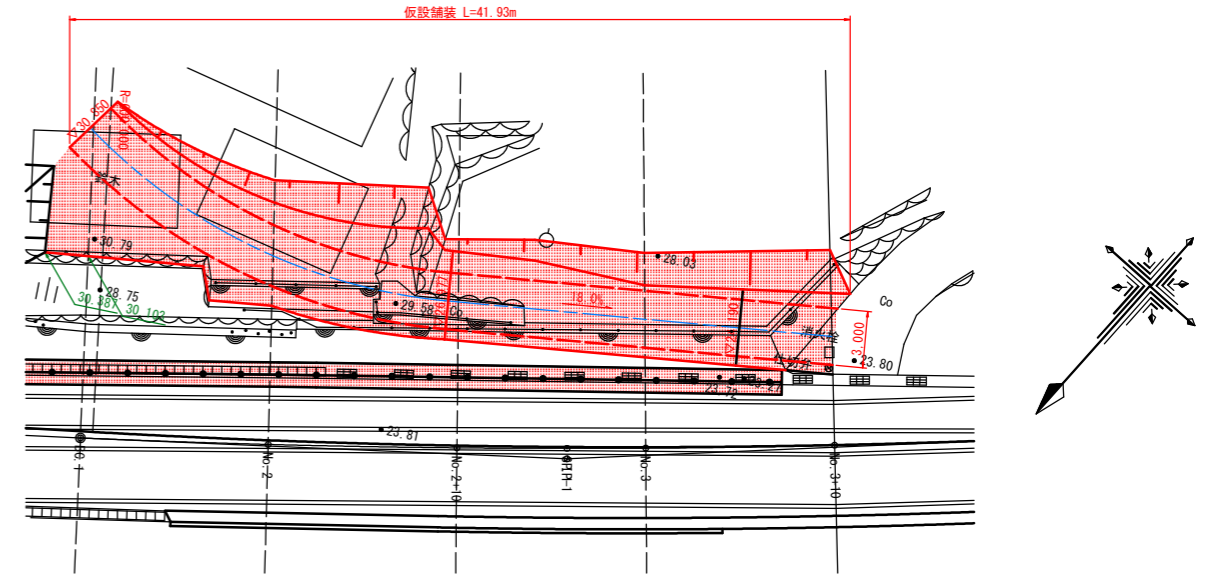
工事名	R6徳土 徳島上那賀線 勝・中角 道路改良工事 (担い手確保型)		
路線名等	徳島上那賀線		
工事箇所	勝浦郡勝浦町中角		
図面名	仮設防護柵詳細図		
縮尺	図示	図面番号	13/16
会社名			
事業者名	徳島県東部県土整備局<徳島>		

仮設道路工詳細図

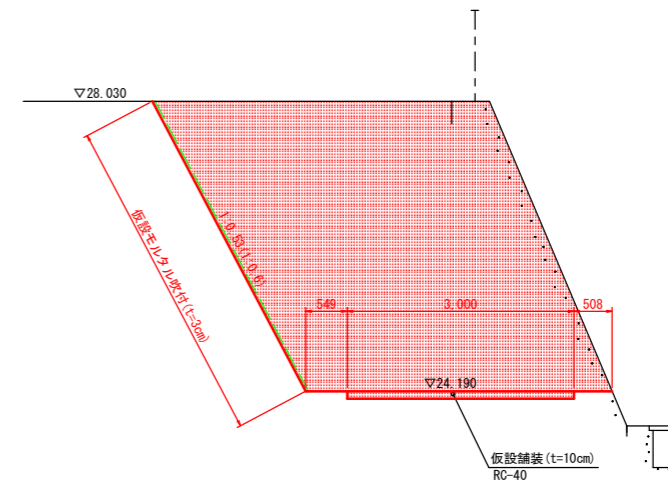
仮設モルタル吹付展開図
S=1:100



仮設舗装平面図
S=1:200



標準断面図
S=1:50



実施設計図面

工事名	R6徳土 徳島上那賀線 勝・中角 道路改良工事 (押し手確保型)		
路線名等	徳島上那賀線		
工事箇所	勝浦郡勝浦町中角		
図面名	仮設道路工詳細図		
縮尺	図示	図面番号	14/16
会社名			
事業者名	徳島県東部県土整備局<徳島>		

線形図 S=1/1000



IP点座標一覧表

測点名	X座標	Y座標
No.0	104938.865	96075.121
IP-1	104904.099	96031.411
IP-2	104859.075	95985.114
IP-3	104802.615	95918.935
IP-4	104792.976	95822.325
IP-5	104724.751	95699.529
EP	104669.206	95654.619

中心点座標一覧表

測点名	X座標	Y座標
No.0	104938.865	96075.121
No.0+10.000	104932.643	96067.298
No.1	104926.418	96059.472
BC.1	104919.757	96051.097
No.2	104913.902	96043.873
No.2+10.000	104907.458	96036.226
SP.1	104903.629	96031.825
No.3	104900.864	96028.709
No.3+10.000	104894.122	96021.323
No.4	104887.236	96014.072
EC.1	104886.562	96013.379
BC.2	104881.789	96008.470
No.4+15.600	104876.382	96002.867
No.5	104873.346	95999.682
No.5+10.000	104866.499	95992.394
No.6	104859.724	95985.039
SP.2	104859.467	95984.757
No.6+10.000	104853.024	95977.615
No.7	104846.398	95970.126
No.7+10.000	104839.847	95962.570
EC.2	104837.930	95960.329
No.7+15.000	104836.599	95958.769
No.8	104833.354	95954.965
KA.3-1	104829.985	95951.016
No.8+12.500	104825.260	95945.439
No.9	104820.539	95939.612
No.9+6.500	104816.656	95934.400
KE.3-1	104813.084	95929.009
No.10	104809.634	95922.884
No.10+10.000	104805.574	95913.751
KE.3-2	104802.599	95904.407
No.11	104802.551	95904.224
No.11+10.000	104800.535	95894.433
No.12	104799.211	95884.522
KA.3-2	104798.428	95876.974
KA.4-1	104798.334	95876.031
No.12+14.000	104797.787	95870.595
No.13	104797.147	95864.629
No.13+7.000	104796.295	95857.681
KE.4-1	104795.307	95851.013
No.14	104794.198	95844.853
No.14+10.000	104792.028	95835.093
No.15	104789.373	95825.453
No.15+10.000	104786.240	95815.957
No.16	104782.636	95806.630
KE.4-2	104778.537	95797.426
No.17	104774.082	95788.560
No.17+7.500	104770.529	95781.955
KA.4-2	104766.763	95775.145
No.18	104764.472	95771.021
No.18+10.000	104759.615	95762.279
No.19	104754.758	95753.538
No.19+10.000	104749.902	95744.796
KA.5-1	104745.980	95737.739
No.20	104745.044	95736.055
No.20+10.000	104740.127	95727.348
No.21	104734.954	95718.791
KE.5-1	104733.170	95716.044
No.21+11.500	104728.448	95709.311
No.22	104723.211	95702.617
No.22+10.000	104716.606	95695.111
KE.5-2	104709.930	95688.396
No.23	104709.545	95688.032
No.23+10.000	104702.087	95681.372
No.24	104694.391	95674.987
KA.5-2	104690.761	95672.047
No.24+10.000	104686.618	95668.697
No.25	104678.841	95662.409
No.25+10.000	104671.065	95656.122
EP	104669.206	95654.619

IPNO	IP-2
I A	3-43-55
R	1000.000
T L	32.579
C L	65.136
S L	0.531

IPNO	IP-3	Y	1.426	1.426
KNO	3-1	3-2	L c	26.842
I A	34-46-20		C L	82.398
R	90.000	90.000	T c	42.170
L	27.778	27.778	S	27.748
Δ R	0.357	0.357	W	28.292
X M	13.878	13.878	A	50.000
X	27.712	27.712		50.000

IPNO	IP-1
I A	5-42-11
R	505.000
T L	25.154
C L	50.266
S L	0.626

IPNO	IP-4	Y	0.529	0.529
KNO	4-1	4-2	L c	56.336
I A	23-21-35		C L	106.745
R	200.000	200.000	T c	53.973
L	25.205	25.205	S	25.201
Δ R	0.132	0.132	W	41.372
X M	12.601	12.601	A	71.000
X	25.195	25.195		71.000

IPNO	IP-5	Y	0.661	0.661
KNO	5-1	5-2	L c	36.195
I A	21-59-09		C L	86.598
R	160.000	160.000	T c	43.711
L	25.202	25.202	S	25.195
Δ R	0.165	0.165	W	31.113
X M	12.598	12.598	A	63.500
X	25.186	25.186		63.500

基準点座標一覧表

点名	X座標	Y座標	Z座標	杭種
H26-201	104909.977	95407.809	30.281	金属標
H26-301	104701.790	95673.016	24.630	
2級、3級基準点				
H26-基2-1	105011.480	96070.839	23.097	金属標
H26-基3-1	104800.072	95854.100	23.704	
4級基準点				
ST-1	104985.487	96073.121	22.016	測量標
ST-2	104982.056	96094.639	23.724	
ST-3	104932.944	96071.263	23.669	
ST-4	104901.459	96026.636	23.778	
ST-5	104835.809	95962.036	23.459	
ST-6	104804.101	95924.092	23.680	
ST-7	104781.892	95813.425	23.651	
ST-8	104764.713	95784.802	23.831	
ST-9	104738.482	95716.786	23.843	
ST-10	104750.221	95648.072	23.896	
ST-11	104772.902	95683.600	24.999	
ST-12	104813.528	95768.711	22.689	
ST-13	104829.339	95852.038	24.227	
ST-14	104864.875	95944.097	22.416	
ST-15	104904.212	95977.842	21.877	
ST-16	104933.277	96009.955	21.898	
補助基準点				
ST-1-1	104953.422	96039.180	21.599	測量標
ST-2-1	104931.683	96095.101	28.666	
ST-3-1	104925.005	96051.017	23.732	
ST-4-1	104916.899	96062.610	29.623	
ST-4-2	104864.341	96017.443	27.396	
ST-5-3	104805.255	95975.355	25.819	
ST-5-2	104862.590	95982.801	23.585	
ST-5-1	104876.968	95998.658	23.730	
ST-6-1	104800.272	95964.399	23.586	
ST-6-2	104814.557	95927.990	23.393	
H26-基3-1-2	104793.306	95953.525	28.723	
NO.5026	104793.517	95854.288	23.762	
H26-基3-1-1	104803.038	95866.598	23.586	
ST-7-1	104782.111	95848.980	31.264	
ST-8-1	104760.479	95785.191	27.482	
ST-8-2	104755.372	95747.013	23.838	
ST-9-1	104727.780	95698.023	24.016	
H26-301-1	104684.715	95691.476	25.032	
ST-11-1	104792.387	95729.368	23.974	
ST-12-1	104822.955	95821.140	22.728	
ST-13-1	104827.253	95885.981	22.274	
ST-14-1	104842.942	95908.145	22.063	

凡例	記号
2級基準点	○
3級基準点	⊕
4級基準点	⊗
補助点	○

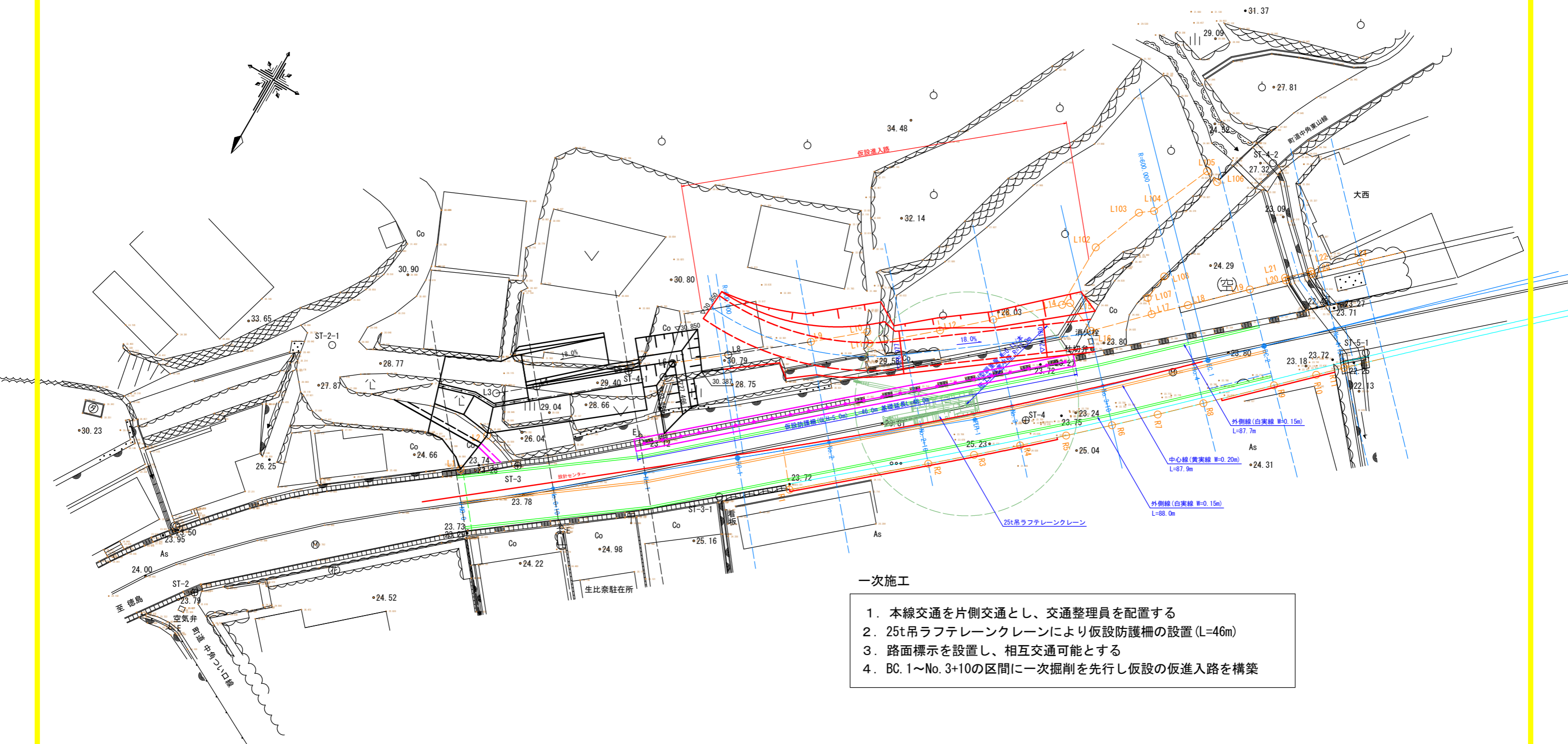
実施設計図面

工事名	R6 徳島上那賀線 勝浦中角 道路改良工事 (担い手確保型)		
路線名等	徳島上那賀線		
工事箇所	勝浦郡勝浦町中角		
図面名	線形図		
縮尺	S=1:1000	図面番号	15/16
会社名			
事業者名	徳島県東部県土整備局<徳島>		

H26-201

(参考図)

S=1:200



一次施工

1. 本線交通を片側交通とし、交通整理員を配置する
2. 25t吊ラフテレーンクレーンにより仮設防護柵の設置(L=46m)
3. 路面標示を設置し、相互交通可能とする
4. BC. 1~No. 3+10の区間に一次掘削を先行し仮設の仮進入路を構築

実施設計図面

工事名	R6徳島 徳島上那賀線 勝・中角 道路改良工事 (担い手確保型)		
路線名等	徳島上那賀線		
工事箇所	勝浦郡勝浦町中角		
図面名	施工計画参考図		
縮尺	S=1/200	図面番号	16/16
会社名			
事業者名	徳島県東部県土整備局<徳島>		